



## **33 Duurzame sociale huurwoningen informatiebrochure**

**Hof van Bilthoven**  
Sterrenhof 2 t/m 44  
Melkweg 36 t/m 54



## 1. Nieuwbouwproject Hof van Bilthoven

Aan de noordzijde van de Melkweg bouwt ERA Contour in totaal 105 duurzame eengezinswoningen, waarvan 72 koopwoningen en 33 sociale huurwoningen. Na de bouw van Het Lichtruim en appartementencomplex La Luna, is Hof van Bilthoven de volgende fase van deze ontwikkellocatie.

### Drie hofjes

Het Hof van Bilthoven wordt opgezet als een rustige, kindvriendelijke en sociale buurt. Hier is het straks fijn wonen met verschillende woningtypes die elk hun eigen karakter hebben. Alle huizen worden gebouwd in de stijl van de sfeervolle woningen uit de jaren dertig, compleet met de karakteristieke puntdaken, overhangende goten en mooie luifels boven de voordeur. Met elkaar vormen ze een mooi geheel.

### De huurwoningen

De huurwoningen bestaan uit drie woonlagen, hebben ruim 100 m<sup>2</sup> gebruiksoppervlak en zijn allemaal gasloos. Ze worden voorzien van drie zonnepanelen op het dak. Ook krijgen ze een warmtepomp.

Daarnaast komen er twee huurappartementen: een begane grond appartement van ongeveer 65 m<sup>2</sup> gebruiksoppervlak met één slaapkamer, een berging, badkamer en een apart toilet. Daarboven komt een luxe maisonnette van twee woonlagen met ongeveer 130 m<sup>2</sup> gebruiksoppervlak, met op de eerste woonlaag vier slaapkamers en een badkamer. Op de tweede woonlaag is de woonkamer met een dakterras, een apart toilet en een berging. Ook deze woningen krijgen ieder drie zonnepanelen en een individuele warmtepomp.

### Parkeren

De bewoners van veld één, Sterrenhof, krijgen 23 parkeerplaatsen naast het woonblok. Daarnaast kunnen bezoekers en bewoners parkeren in de Olberslaan en omgeving.

De bewoners van veld twee, Melkweg, krijgen op het binnenterrein een privé parkeerplaats. Verder kunnen bezoekers en bewoners parkeren langs de Melkweg.

Deze parkeerplaatsen inclusief alle achterpaden worden in een vereniging van mandeligheid opgenomen (mandeligheid is mede-eigenaarsschap).

Voor de nieuwe bewoners van veld twee, Melkweg is het volgende van belang:

- Elke woning mag gebruik maken van één parkeerplaats.
- De bewoners betalen per woning een maandelijkse bijdrage, dit is in de huurprijs opgenomen. Deze is voor (een reservering voor) het onderhoud, verzekering en het aanstellen van een vve-beheerder.

Als u een woning aan de Melkweg toegewezen krijgt, ontvangt u hierover meer informatie.

## 2. Planning nieuwbouwproject

In juli 2019 zijn de bronboringen voor de bodemwarmtepompen geboord. En in september 2019 is de eerste heipaal voor het gebouw geslagen.

In de tweede helft van september start de verhuur van de woningen Hof van Bilthoven.

De verwachte planning is dat de eerste 23 woningen voor de zomer 2020 opgeleverd worden. De andere 10 woningen naar verwachting een maand later. Dit is afhankelijk van het weer en de winterperiode.

## 3. Verhuur en toewijzing

De woningen worden vanaf de tweede helft van september te huur aangeboden via WoningNet regio Utrecht.

Zorg dat u bij WoningNet ingeschreven staat als woningzoekende en dat uw gegevens nog actueel zijn. Kijk op [www.woningnetregioutrecht.nl](http://www.woningnetregioutrecht.nl).

Bij de toewijzing van de eengezinswoningen en de maisonnette gelden de volgende voorrangsregels:

1. Huishoudens van 3 of meer personen die een woning van SSW achterlaten.
2. Huishoudens van 3 of meer personen uit de gemeente De Bilt.
3. Huishoudens van 2 personen die een woning van SSW achterlaten.
4. Huishoudens van 2 personen uit de gemeente De Bilt.
5. Huishoudens van 3 of meer personen van buiten de gemeente De Bilt.

Voor het tweekamer-appartement gelden geen voorrangsregels en gaat de selectie op basis van wachttijd.

### Inkomen

Om voor een sociale huurwoning in aanmerking te komen is het maximaal belastbaar (gezamenlijke) inkomen is € 38.035,-.

Gaat u reageren op één van de woningen? Zorg er dan voor dat uw inkomensgegevens bij WoningNet geactualiseerd zijn, voordat u gaat reageren.

Het inkomen waarop getoetst wordt, is het belastbaar jaarinkomen van 2018. U kunt een inkomensverklaring opvragen of direct downloaden bij de Belastingdienst. Deze gegevens zijn erg belangrijk voor het passend reageren.

## 4. Huurprijzen

### Netto huurprijzen

De netto huurprijzen van de woningen zijn als volgt:

- De 21 eengezinswoningen aan de Sterrenhof hebben een huurprijs van € 700,-
- Het begane grondappartement aan de Sterrenhof heeft een huurprijs van € 607,46
- De maisonnette aan de Sterrenhof heeft een huurprijs van € 720,-
- De 10 eengezinswoningen aan de Melkweg hebben een huurprijs van € 720,-. Dit is inclusief één privé parkeerplaats.

De huur mag één keer per jaar verhoogd worden, per 1 juli. De overheid stelt hiervoor ieder jaar een maximaal percentage vast. Dit geldt voor alle woningen in de sociale huursector.

### Glasverzekering

SSW heeft een collectieve glasverzekering afgesloten die standaard in elk huurcontract zit. U betaalt hiervoor € 1,- per maand per woning of appartement.

### Serviceabonnement

Desgewenst kunt u een serviceabonnement bij ons afsluiten. SSW biedt het serviceabonnement Klein dagelijks onderhoud aan, voor € 5,00 per maand. Meer informatie hierover leest u op <https://sww.nl/serviceabonnement>.

## Overzicht huurprijzen

In dit overzicht staan de huurprijzen en servicekosten per huisnummer:

### OVERZICHT WONINGEN - Hof van Biltoven 31 eengezinswoningen en 2 appartementen



<u>Adres</u>	<u>huisnr.</u>	<u>type</u>	<u>type</u>	<u>aantal kamers</u>		<u>huur</u>	<u>servicekst</u>
Sterrenhof	2	A2	hoekwoning	4-kamer	(woon- en 3 slaapkamers)	€ 700,00	€ 1,00
Sterrenhof	4	A1	tussenwoning	4-kamer	(woon- en 3 slaapkamers)	€ 700,00	€ 1,00
Sterrenhof	6	A1sp	tussenwoning	4-kamer	(woon- en 3 slaapkamers)	€ 700,00	€ 1,00
Sterrenhof	8	A1	tussenwoning	4-kamer	(woon- en 3 slaapkamers)	€ 700,00	€ 1,00
Sterrenhof	10	A3sp	hoekwoning	4-kamer	(woon- en 3 slaapkamers)	€ 700,00	€ 1,00
Sterrenhof	12	A3sp	hoekwoning	4-kamer	(woon- en 3 slaapkamers)	€ 700,00	€ 1,00
Sterrenhof	14	A1	tussenwoning	4-kamer	(woon- en 3 slaapkamers)	€ 700,00	€ 1,00
Sterrenhof	16	A1sp	tussenwoning	4-kamer	(woon- en 3 slaapkamers)	€ 700,00	€ 1,00
Sterrenhof	18	A1	tussenwoning	4-kamer	(woon- en 3 slaapkamers)	€ 700,00	€ 1,00
Sterrenhof	20	A1sp	tussenwoning	4-kamer	(woon- en 3 slaapkamers)	€ 700,00	€ 1,00
Sterrenhof	22	A3sp	hoekwoning	4-kamer	(woon- en 3 slaapkamers)	€ 700,00	€ 1,00
Sterrenhof	24	A2	hoekwoning	4-kamer	(woon- en 3 slaapkamers)	€ 700,00	€ 1,00
Sterrenhof	26	A1sp	tussenwoning	4-kamer	(woon- en 3 slaapkamers)	€ 700,00	€ 1,00
Sterrenhof	28	A1	tussenwoning	4-kamer	(woon- en 3 slaapkamers)	€ 700,00	€ 1,00
Sterrenhof	30	A1sp	tussenwoning	4-kamer	(woon- en 3 slaapkamers)	€ 700,00	€ 1,00
Sterrenhof	32	A1	tussenwoning	4-kamer	(woon- en 3 slaapkamers)	€ 700,00	€ 1,00
Sterrenhof	34	ben.	appartement	2-kamer	(woon- en 1 slaapkamer)	€ 607,46	€ 1,00
Sterrenhof	34A	bov.	appartement	5-kamer	(woon- en 4 slaapkamers)	€ 720,00	€ 1,00
Sterrenhof	36	A1	tussenwoning	4-kamer	(woon- en 3 slaapkamers)	€ 700,00	€ 1,00
Sterrenhof	38	A1sp	tussenwoning	4-kamer	(woon- en 3 slaapkamers)	€ 700,00	€ 1,00
Sterrenhof	40	A1	tussenwoning	4-kamer	(woon- en 3 slaapkamers)	€ 700,00	€ 1,00
Sterrenhof	42	A1sp	tussenwoning	4-kamer	(woon- en 3 slaapkamers)	€ 700,00	€ 1,00
Sterrenhof	44	A1	hoekwoning	4-kamer	(woon- en 3 slaapkamers)	€ 700,00	€ 1,00
Melkweg	36	A1sp	hoekwoning	4-kamer	(woon- en 3 slaapkamers)	€ 720,00	€ 1,00
Melkweg	38	A1	tussenwoning	4-kamer	(woon- en 3 slaapkamers)	€ 720,00	€ 1,00
Melkweg	40	A1sp	tussenwoning	4-kamer	(woon- en 3 slaapkamers)	€ 720,00	€ 1,00
Melkweg	42	A1	tussenwoning	4-kamer	(woon- en 3 slaapkamers)	€ 720,00	€ 1,00
Melkweg	44	A4	hoekwoning	4-kamer	(woon- en 3 slaapkamers)	€ 720,00	€ 1,00
Melkweg	46	A4sp	hoekwoning	4-kamer	(woon- en 3 slaapkamers)	€ 720,00	€ 1,00
Melkweg	48	A1sp	tussenwoning	4-kamer	(woon- en 3 slaapkamers)	€ 720,00	€ 1,00
Melkweg	50	A1sp	tussenwoning	4-kamer	(woon- en 3 slaapkamers)	€ 720,00	€ 1,00
Melkweg	52	A1	tussenwoning	4-kamer	(woon- en 3 slaapkamers)	€ 720,00	€ 1,00
Melkweg	54	A4	hoekwoning	4-kamer	(woon- en 3 slaapkamers)	€ 720,00	€ 1,00

Kijk op [www.hurenbijhofvanbiltoven.nl](http://www.hurenbijhofvanbiltoven.nl) of WoningNet om te zien welke woningen te huur zijn. Of neem contact op met SSW.

## 5. Woningen

In totaal komen er 31 eengezinswoningen en één appartement met daarboven een maisonnette in het Hof van Bilthoven.

- 11x **Type A1** 4-kamer tussenwoning: woonkamer, 3 slaapkamers en zolder met vaste trap.
- 10x **Type A1-gespiegeld** 4-kamer tussenwoning: woonkamer, 3 slaapkamers en zolder met vaste trap.
- 1x **Type A1** 4-kamer hoekwoning: woonkamer, 3 slaapkamers en zolder met vaste trap.
- 1x **Type A1-gespiegeld** 4-kamer hoekwoning: woonkamer, 3 slaapkamers en zolder met vaste trap.
- 2x **Type A2** 4-kamer hoekwoning: woonkamer, 3 slaapkamers en zolder met vaste trap.
- 2x **Type A3** 4-kamer hoekwoning met een zijentree: woonkamer, 3 slaapkamers en zolder met vaste trap.
- 1x **Type A3-gespiegeld** 4-kamer hoekwoning met een zijentree: woonkamer, 3 slaapkamers en zolder met vaste trap.
- 2x **Type A4** 4-kamer hoekwoning: woonkamer, 3 slaapkamers en zolder met vaste trap.
- 1x **Type A4-gespiegeld** 4-kamer hoekwoning: woonkamer, 3 slaapkamers en zolder met vaste trap.
- 1x **2-kamer appartement** op de begane grond: woonkamer met open keuken en 1 slaapkamer. Eigen entree.
- 1x **5-kamer maisonnette** op de 1<sup>e</sup> verdieping: woonkamer met open keuken en 4 slaapkamers. Eigen entree.

## Eengezinswoningen

Alle eengezinswoningen hebben een woonkamer met vloerverwarming en een open keuken.

- De oppervlakte van deze woonkamer met keuken is ongeveer 30 m<sup>2</sup>
- De hoofdslaapkamer heeft een oppervlakte van 11,3 m<sup>2</sup>
- De 2<sup>e</sup> slaapkamer heeft een oppervlakte van 8,5 m<sup>2</sup>
- De 3<sup>e</sup> slaapkamer heeft een oppervlakte van 8,4 m<sup>2</sup>.

### Keuken

Het standaard keukenblok bestaat uit:

- twee onderkasten
- een onderkast met een spoelbak
- drie bovenkasten
- vrij hangende recirculatie afzuigkap
- éénhendel mengkraan.

Boven het aanrechtblad komen drie rijen tegels over de gehele breedte van het keukenblok. De woning is gasloos gebouwd en koken in de keuken gaat dus elektrisch. De aansluiting hiervoor is bij oplevering aanwezig.

### Opties

We lichten kort de opties toe. Mocht u een woning toegewezen krijgen, dan krijgt u hier uitgebreide informatie over.

Voor het keukenblok komen in de standaard opstelling een aantal kosteloze keuzes:

- keuze frontkleur van de deurtjes
- keuze kleur voor het blad
- keuze handgrepen.

### Aanvullende opties

Er zijn enkele mogelijkheden voor het kiezen van aanvullende opties, zoals een inbouwvaatwasser, een kookplaat en een extra onderkast. Deze hebben een meerprijs en dienen vooraf betaald te worden aan de keukenleverancier (Bribus).

### Badkamer

De badkamer heeft een oppervlakte van zo'n 5,5 m<sup>2</sup>.

De douchehoek met een thermostatische mengkraan wordt afgesloten door een douchescherm met een deur. De wanden worden van vloer tot plafond voorzien van wandtegels. In de badkamer is een tweede toilet. De vloer van de douche wordt voorzien van antislip vloertegels.

### Toilet

Het toilet is een staand closet. In de hoek komt een fontein met koudwaterkraan. De wanden in het toilet worden van vloer tot 120 cm hoog betegeld en op de vloer komen vloertegels.



### **Aanvullende optie**

Tegen een meerprijs is een niet-standaard formaat tegels mogelijk.

### **Trapkast**

De trapkast op de begane grond is voor de technische installatie. Hierin staat de bodemwarmtepomp met warmtapwatervoorraadvat en de verdeler voor de vloerverwarming.

### **Zolder**

De open zolder is bereikbaar via een vaste trap. Op zolder zijn de aansluitingen voor de wasmachine en wasdroger. Deze zijn samen met de mechanische ventilatie box weggewerkt in een kast met deur.

### **Buitenberging**

Alle eengezinswoningen hebben een houten berging achterin de tuin.

### **Tuin**

In de achtertuin wordt er op de erfgrens aan de gevel van de woningen een hardhouten privacy scherm geplaatst. Tot het einde van de tuin wordt de erfgrens afgezet met piketpaaltjes en staaldraad, bij het staaldraad komt beplanting. Tussen de bergingen komt een tuinhek. Verder worden er vanaf de woning tot de poort van de tuin enkele staptegels gelegd.

## Appartement en maisonnette

Het **tweekamer appartement** op de begane grond heeft een woonkamer met vloerverwarming en een open keuken. Het appartement heeft aan de achterzijde een tuintje.

- De oppervlakte van de woonkamer met open keuken is ongeveer 30 m<sup>2</sup>
- De slaapkamer heeft een oppervlakte van ongeveer 12m<sup>2</sup>.

De **vijfkamer maisonnette** op de eerste verdieping heeft een eigen entree met trap vanaf de begane grond. Op de eerste verdieping is een lange gang met vier slaapkamers, met aan het eind de badkamer met toilet en een technische ruimte.

- De hoofdslaapkamer heeft een oppervlakte van ruim 17 m<sup>2</sup>
- De 2<sup>e</sup> slaapkamer heeft een oppervlakte van bijna 13 m<sup>2</sup>
- De 3<sup>e</sup> slaapkamer heeft een oppervlakte van bijna 11 m<sup>2</sup>
- De 4<sup>e</sup> slaapkamer heeft een oppervlakte van bijna 8 m<sup>2</sup>.

Op de tweede verdieping is de woonkamer met vloerverwarming en een open keuken, met een oppervlakte van ruim 39 m<sup>2</sup>. Aan de woonkamer en keuken grenst een zeer ruim balkon, over de gehele breedte van het appartement. Op deze verdieping bevindt zich een tweede toilet en een ruimte voor de technische installatie. In deze ruimte zit ook de aansluiting voor de wasmachine. De woning wordt voorzien van een videofoon installatie.

### Keuken

Het standaard keukenblok van het appartement en de maisonnette bestaat uit:

- twee onderkasten
- een onderkast met een spoelbak
- drie bovenkasten
- vrij hangende recirculatie afzuigkap
- een éénhendel mengkraan.

Boven het aanrechtblad komen drie rijen tegels over de gehele breedte van het keukenblok. De woning is gasloos gebouwd en in de keuken koken gaat dus elektrisch. De aansluiting hiervoor is bij oplevering aanwezig.

### Opties

We lichten kort de opties toe. Als u een woning toegewezen krijgt, dan krijgt u hier uitgebreide informatie over.

Voor het keukenblok komen in de standaard opstelling een aantal kosteloze keuzes:

- keuze frontkleur van de deurtjes
- keuze kleur voor het blad
- keuze handgrepen.

### Aanvullende opties

Er zijn enkele mogelijkheden voor het kiezen van aanvullende opties, zoals een inbouwvaatwasser, een kookplaat en een extra onderkast. Deze hebben een meerprijs en dienen vooraf betaald te worden aan de keukenleverancier (Bribus).

### **Badkamer**

De badkamers van zowel de maisonnette als het appartement hebben een oppervlakte van bijna 5m<sup>2</sup>. De douchehoek krijgt een thermostatische mengkraan en wordt afgesloten door een douchescherm met deur. Van vloer tot plafond komen tegels op de wanden.

De vloer van de douche krijgt antislip vloertegels.

### **Toilet**

Het toilet is apart gesitueerd en krijgt een staand closet, met in de hoek een fontein met koudwaterkraan. De wanden in het toilet worden vanaf de vloer tot 120 cm hoog betegeld.

De vloer van het toilet wordt betegeld.

In de badkamer van de maisonnette is een tweede toilet aanwezig. Dit is ook een staand closet.

### **Aanvullende optie**

Tegen een meerprijs is er de mogelijkheid voor een niet-standaard formaat tegels.

### **Terras of balkon**

Het appartement heeft een tuintje. De maisonnette heeft een ruim balkon.

### **Buitenberging**

Het appartement op de begane grond heeft een houten berging grenzend aan de tuin van Sterrenhof 2. De maisonnette heeft een in pandige berging op de begane grond, direct naast de voordeur.

## Afwerking alle woningen

Alle woningen in dit project zijn goed geïsoleerd en voorzien van isolatieglas HR++.

Alle wanden worden 'behangklaar' opgeleverd. Dit betekent dat de toekomstige bewoner de muren zelf dient te behangen of schilderen.

De wanden boven het tegelwerk in het toilet en alle plafonds krijgen spuitpleisterwerk.

De vloeren zijn van beton. Voor de appartementen gelden richtlijnen voor de toepassing van harde en zachte vloerbedekking, om eventuele geluidsproblemen te voorkomen en te zorgen voor een optimale warmteafgifte van de vloerverwarming.

Meer informatie over toe te passen vloerbedekking ontvangt u na toewijzing van een woning.

Voor de levering van warm water en warmte krijgt elke eengezinswoning, het appartement en de maisonnette een eigen bodemwarmtepomp. De warmtepomp haalt warmte uit de bodem en verwarmt hiermee de woningen. Voor het warmtapwater wordt er naast de warmtepomp een boiler vat geplaatst.

Alle woningen krijgen een gebalanceerd ventilatiesysteem met CO<sub>2</sub> sturing. Dit systeem zorgt voor de aanvoer van frisse lucht en de afvoer van vervuilde lucht. In de keuken, het toilet, de douche en de berging wordt lucht afgevoerd. In de woonkamer, de slaapkamer(s) en in de berging wordt verse lucht aangevoerd. De afgevoerde lucht gaat door het systeem en verwarmt de frisse aan te voeren buitenlucht.

Alle woningen krijgen vloerverwarming. De douche krijgt een elektrische radiator. De woonkamer en de slaapkamer(s) worden voorzien van een ruimtethermostaat.

Op het dak komen voor elke woning drie zonnepanelen.

## 6. Omgeving

### **Situatie**

De woningen aan de Sterrenhof zijn met de auto bereikbaar via de Olberslaan. De woningen aan de Melkweg zijn bereikbaar via de ventweg parallel aan de Melkweg. Auto's zijn hier te gast en fietsers hebben op deze weg voorrang.

Met de fiets bent u in 10 minuten op treinstation Bilthoven, met de bus bent u er in 5 minuten. Verder bevinden de uitvalswegen zich op 5 minuten afstand met de auto.

### **Vuilnis**

Alle eengezinswoningen krijgen afvalcontainers voor het scheiden van afval.

Voor de appartementen wordt er door de gemeente een pasje geleverd om het afval in ondergrondse containers te deponeren in de nabije omgeving.

### **In de buurt**

Met een paar minuten lopen bent u bij Het Lichtruim, kinderboerderij De Schaapskooi en Winkelcentrum Planetenbaan.

#### *Het Lichtruim*

Het Lichtruim is het bruisende middelpunt in het gebied tussen de Melkweg en de Planetenbaan in Bilthoven. In het gebouw is van alles te doen, van theatervoorstellingen tot muziekles, van sportzaal tot bibliotheek, van kinderopvang tot basisschool.

#### *De Schaapskooi*

Kinderboerderij De Schaapskooi is de ideale ontmoetingsplek voor kinderen en volwassenen. Er zijn veel verschillende boerderijdieren om naar te kijken en om mee te spelen. Verder is er een speeltuin en een theehuis.

#### *Winkelcentrum Planetenbaan*

In het winkelcentrum zit onder andere een apotheek, bloemenwinkel, slager, kaaswinkel, cafetaria, kledingreparatie & stomerij en een kapper.

## 7. Plattegronden

Aan de tekeningen in dit document kunnen geen rechten worden ontleent.

### Legenda

Afb.	Omschrijving
	Enkelpolige schakelaar
	Tweepolige schakelaar
	Ventilatieschakelaar 3 standen
	Serieschakelaar
	Wisselschakelaar
	Serie-wisselschakelaar
	Centraal aardingspunt
	Beldrukker
	Bel
	Datapunt t.b.v. warmtepomp monitor
	Wandcontactdoos perilex (o.a. voor kooktoestel, WTW unit...)
	Wandcontactdoos enkel geaard (o.a. voor oven, vaatwasser, vloerverdeler...)
	Wandcontactdoos dubbel geaard horizontaal in 2 dozen
	Wandcontactdoos dubbel geaard in compactdoos
	Wandcontactdoos CEE-form 230V
	Wandcontactdoos CEE-form 400V
	Aansluitpunt 230V - bedraad
	Aansluitpunt 400V - bedraad
	Centraaldoos (lichtpunt)
	Wandlicht aansluitpunt binnen / buiten
	Aansluitpunt onbedraad (o.a. loze leiding trapkast, meterkast, zolder,...)
	Aansluitpunt bedraad
	Bedraad aansluitpunt t.b.v. thermostaat
	Armatuur buiten
	Rookmelder
	Aanvoerpunt WTW (positie indicatief)
	Afzuigpunt WTW (positie indicatief)
	Afzuigpunt WTW (positie indicatief)
	Meterkast
	Opstelplaats wasmachine of wasdroger
	Kruipluik
	Circa maten

E&W installatie zijn indicatief  
 Kleuren en materialen zijn indicatief, materiaal en afwerking cf. technische omschrijving en technische uitwerking

Ventilatie toevoer- en afvoerpunten zijn qua aantal en positie indicatief.  
 Posities warmtepomp, boiler, WTW unit, zonnepanelen zijn indicatief.

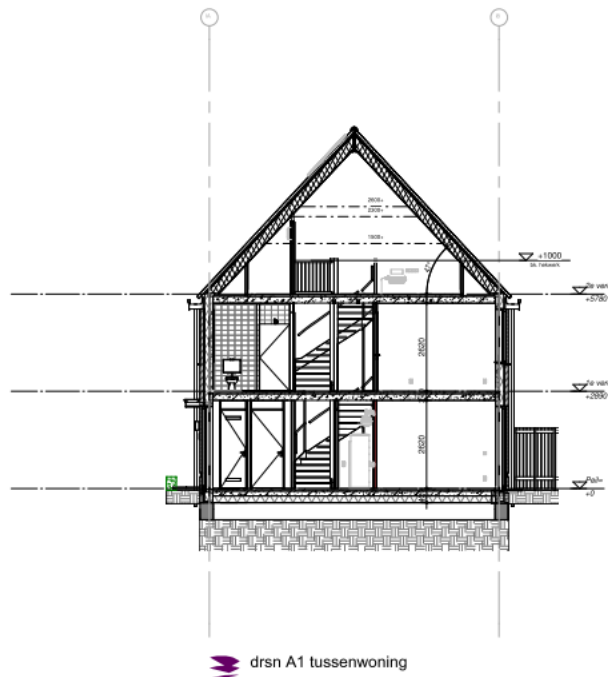
Peil tov NAP: 3.05m+NAP

# Type A1 tussenwoning



Aan deze situatie kunnen geen rechten worden ontleend

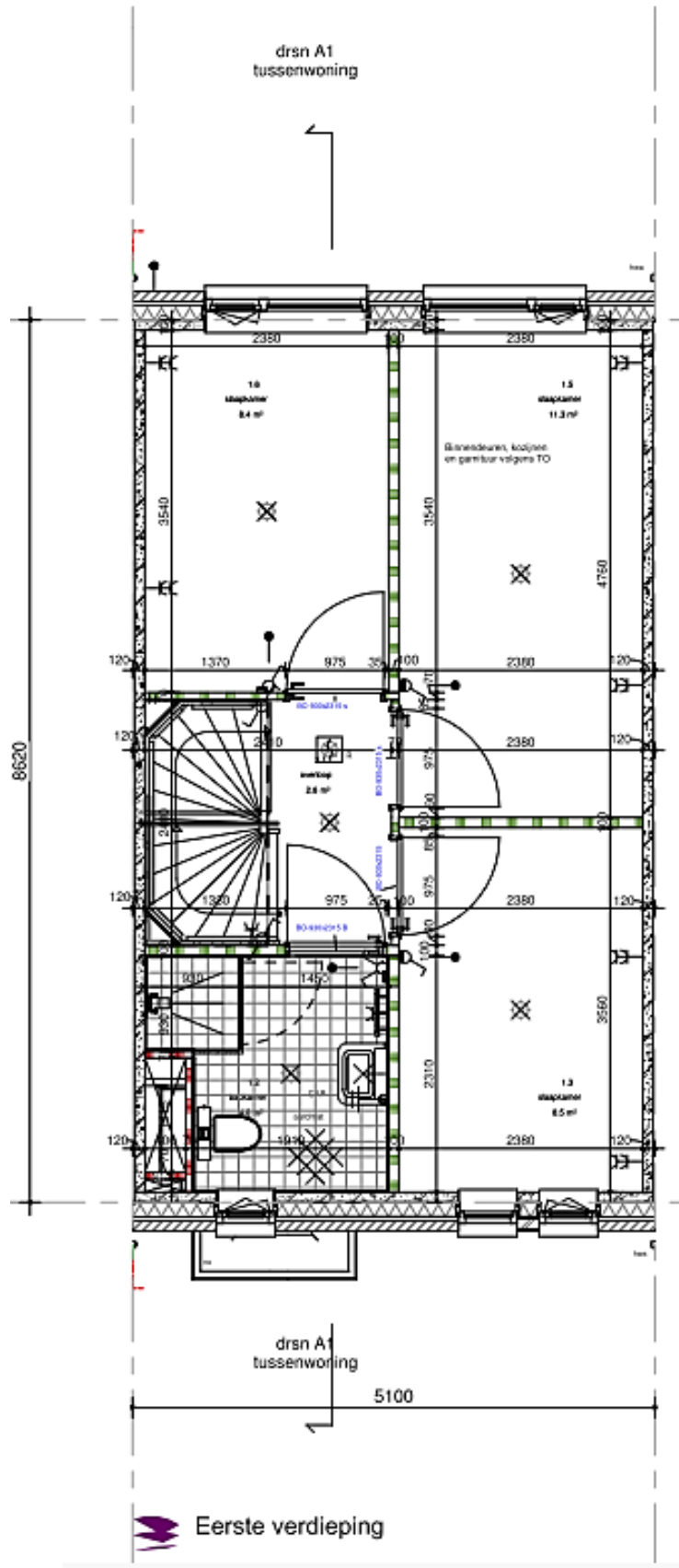
# Type A1 tussenwoning



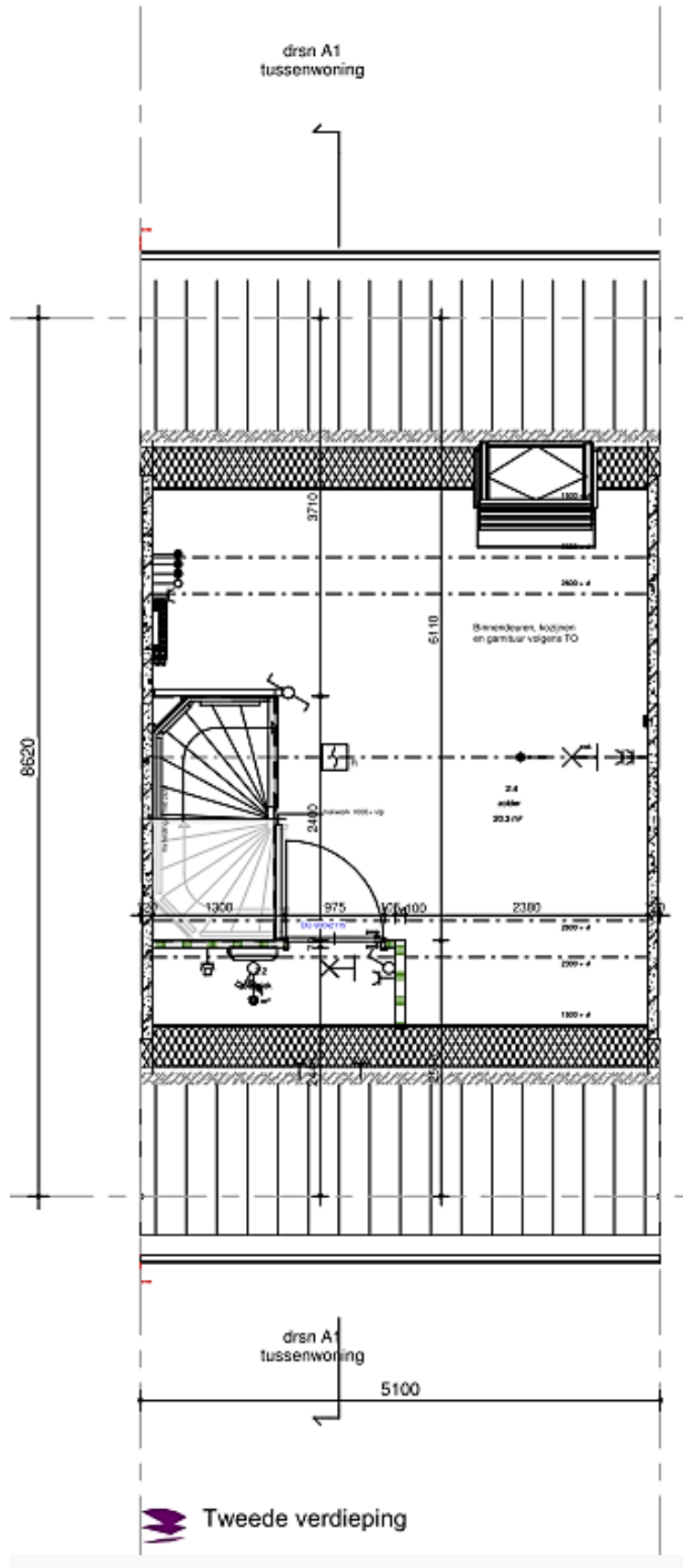




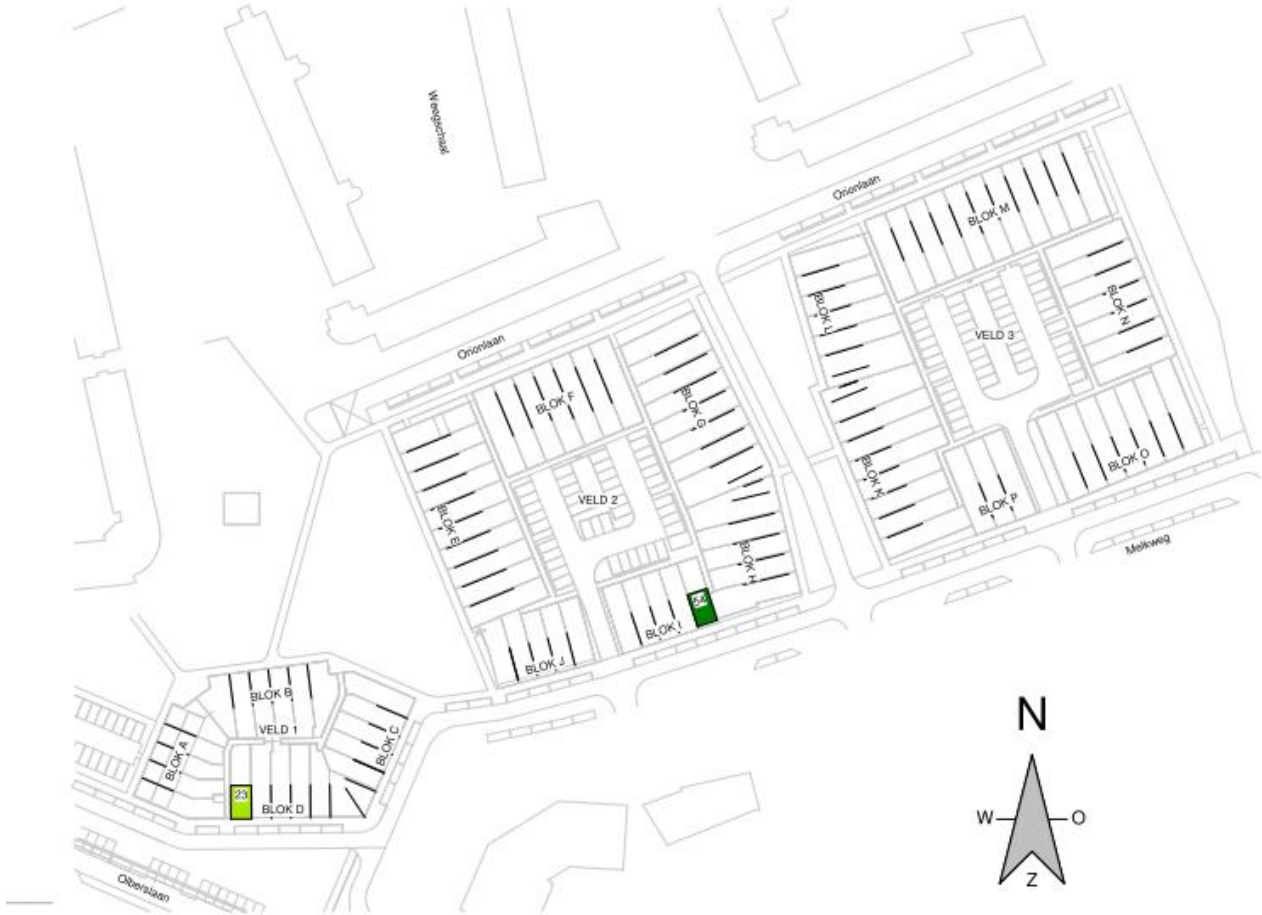
### Eerste verdieping type A1 tussenwoning



Tweede verdieping type A1 tussenwoning



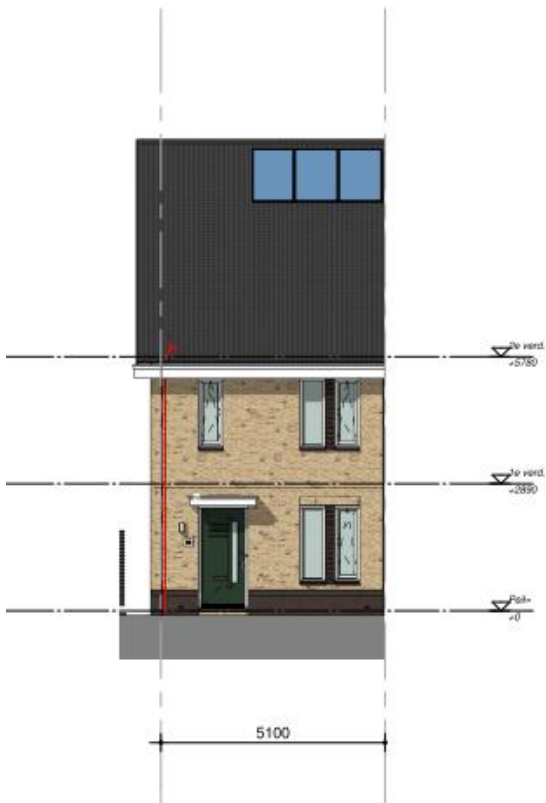
# Type A1 hoekwoning



Aan deze situatie kunnen geen rechten worden ontleend

- Getekend
- Gespiegeld

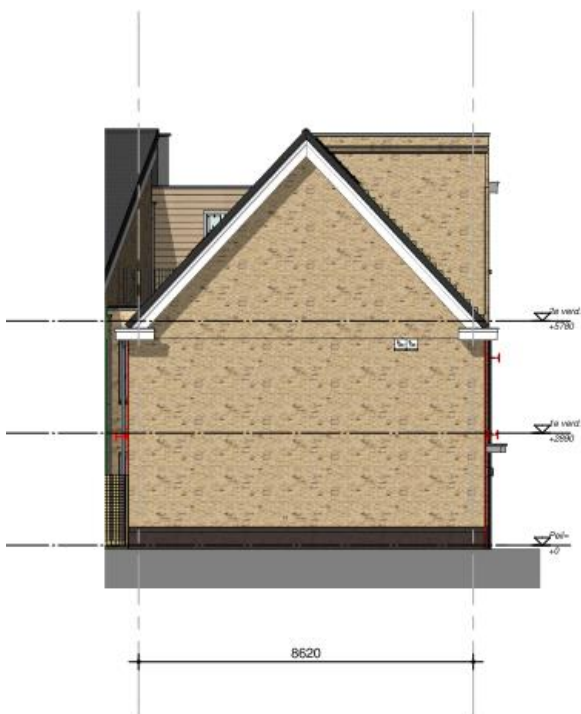
# Type A1 hoekwoning



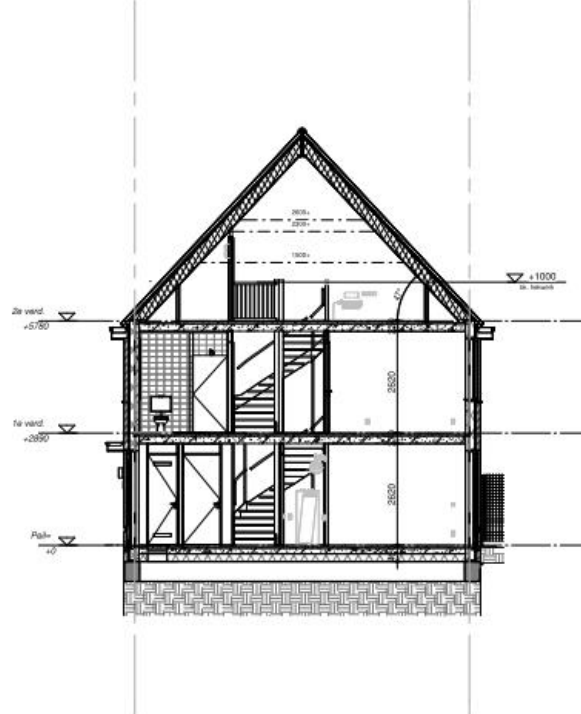
Voorgevel



Achtergevel

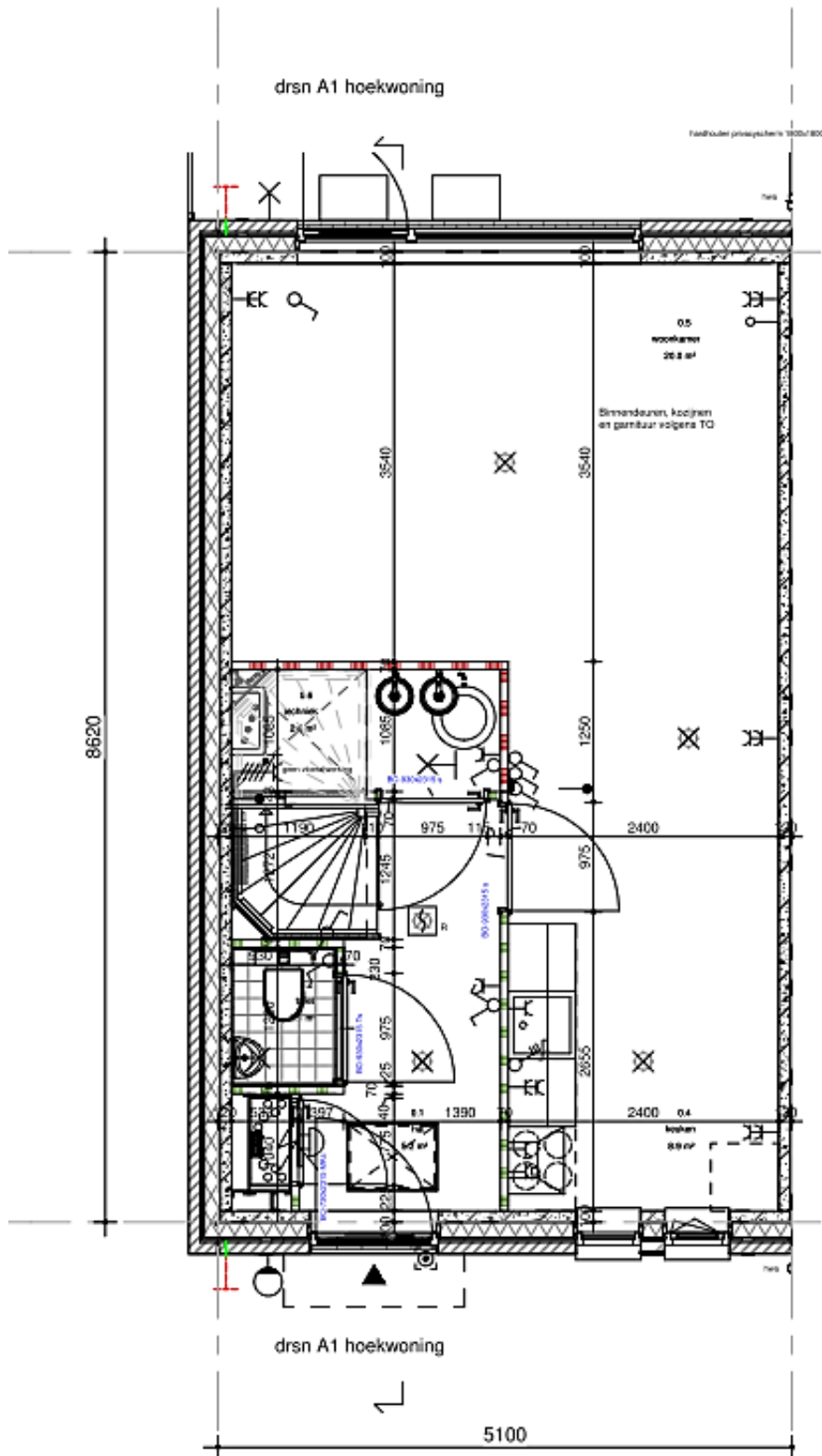


Linker zijgevel



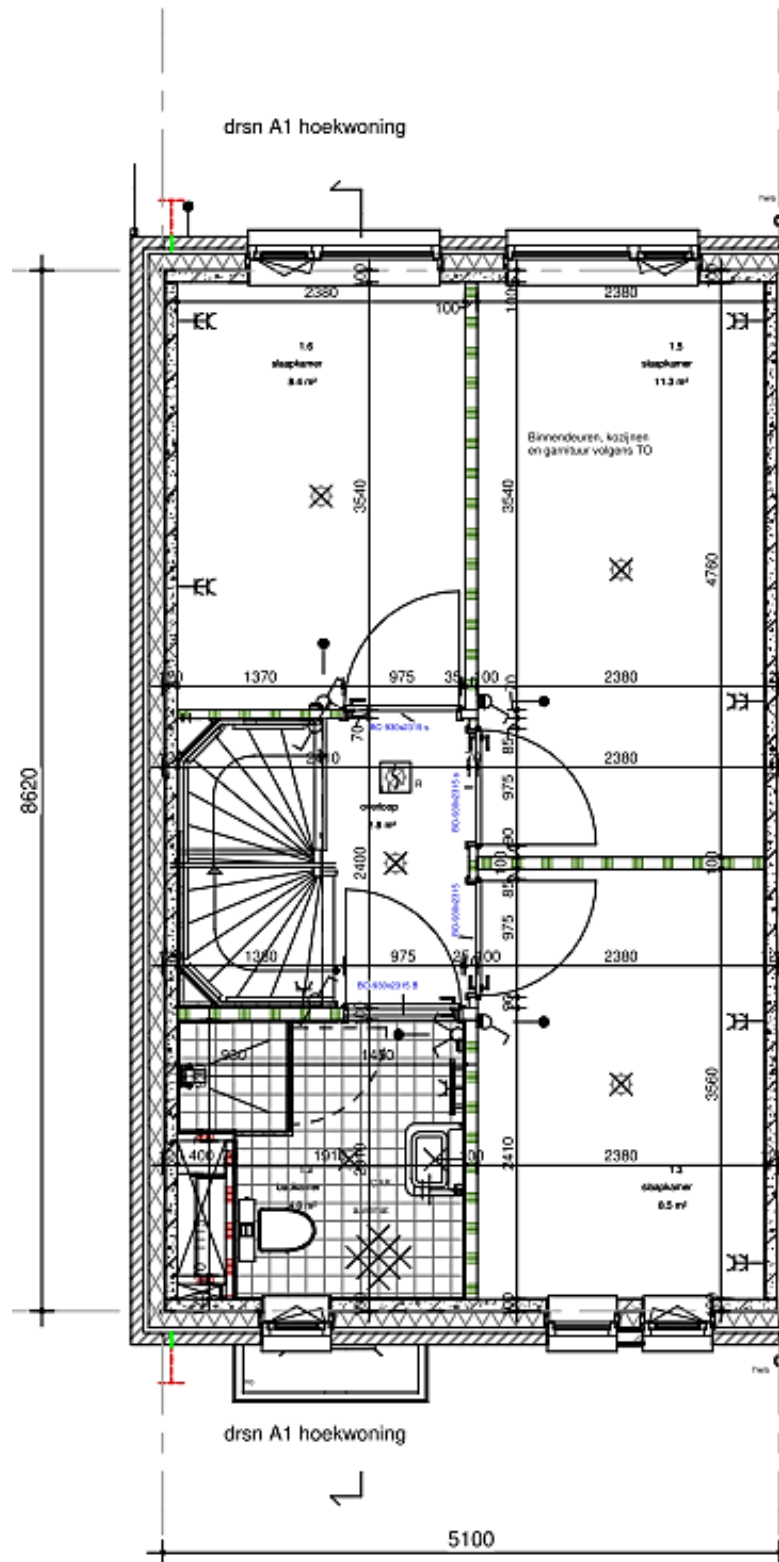
drsn A1 hoekwoning

Begane grond type A1 hoekwoning



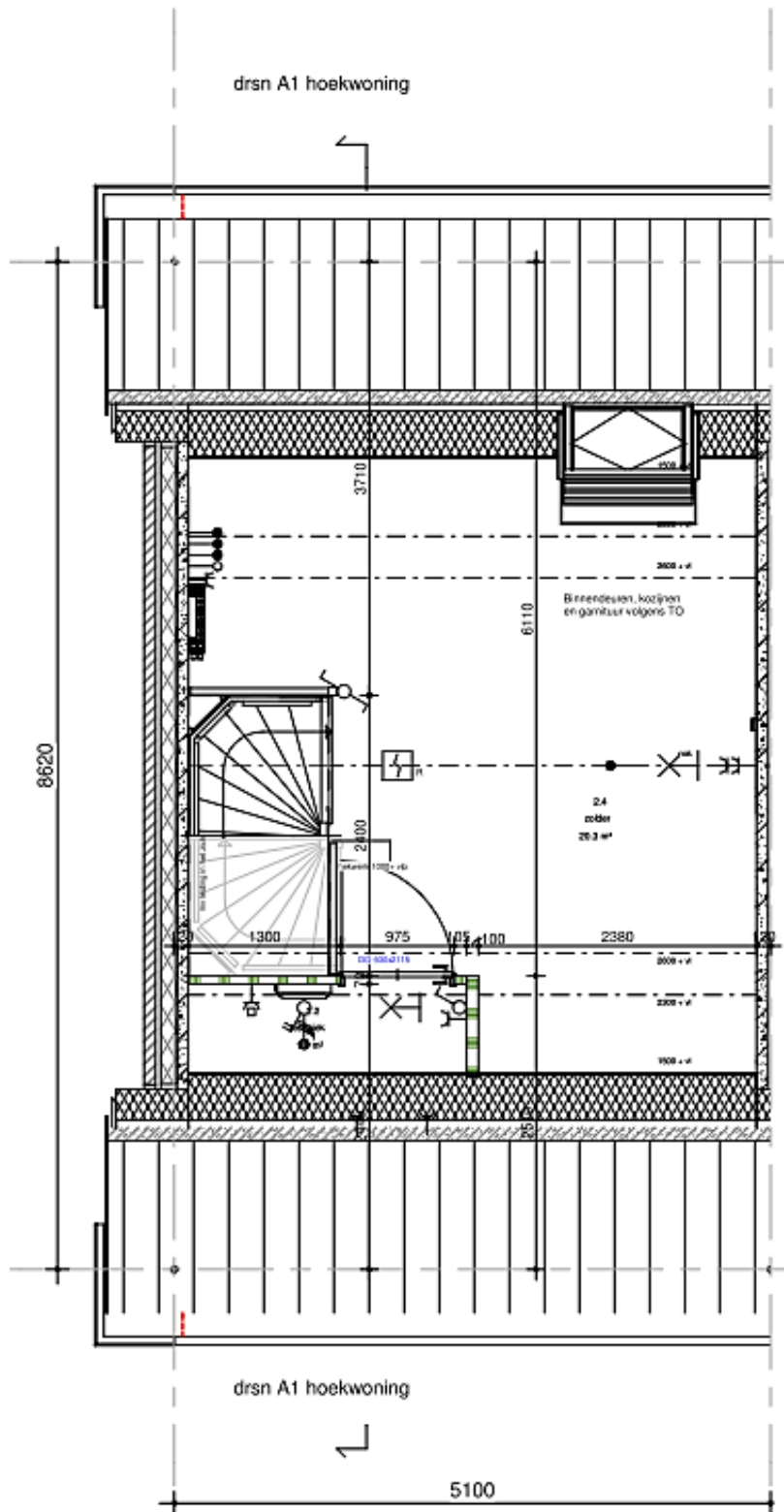
Begane grond

### Eerste verdieping type A1 hoekwoning



Eerste verdieping

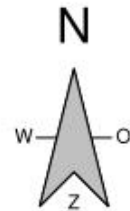
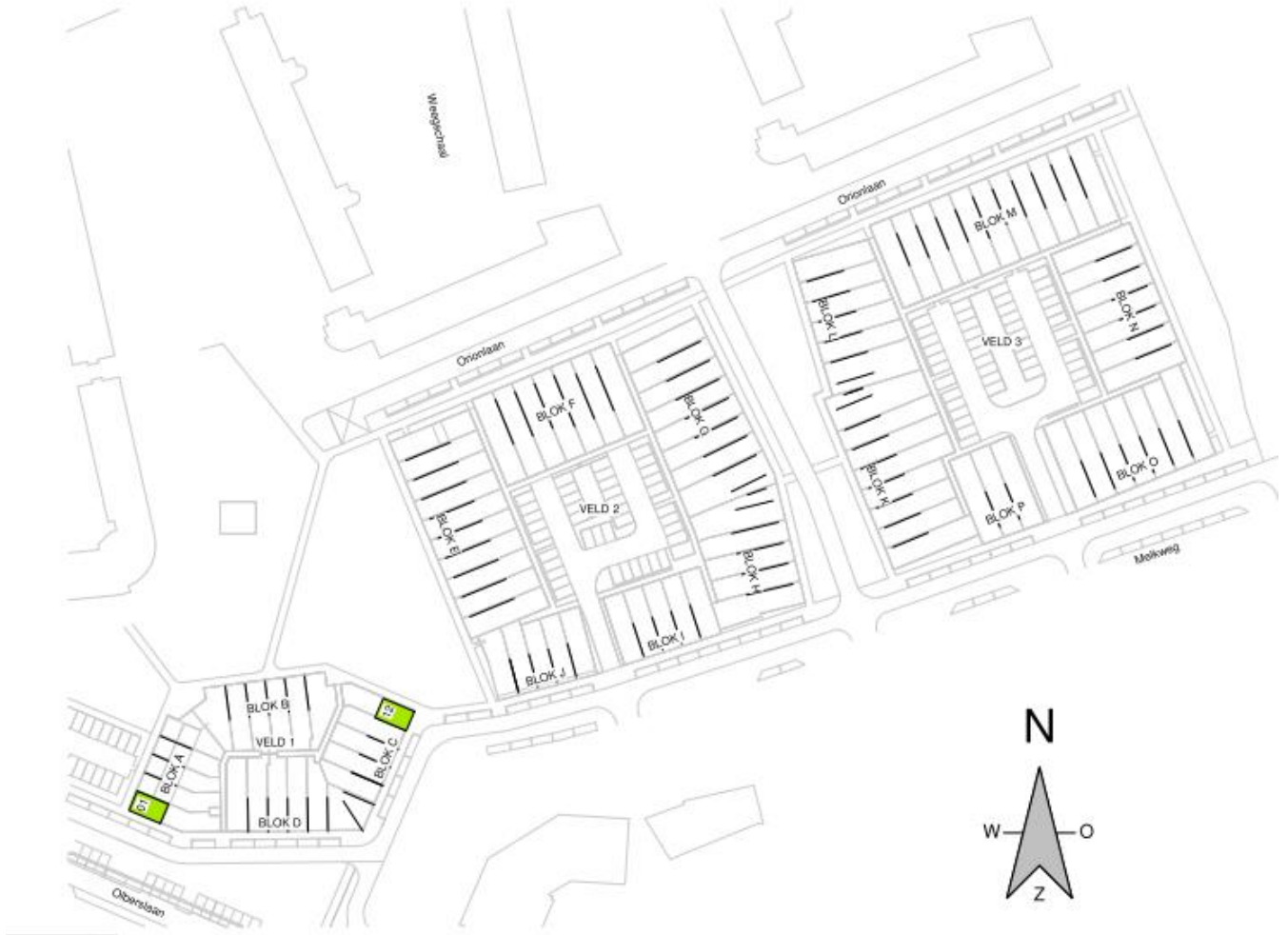
Tweede verdieping type A1 hoekwoning



Tweede verdieping



# Type A2 hoekwoning



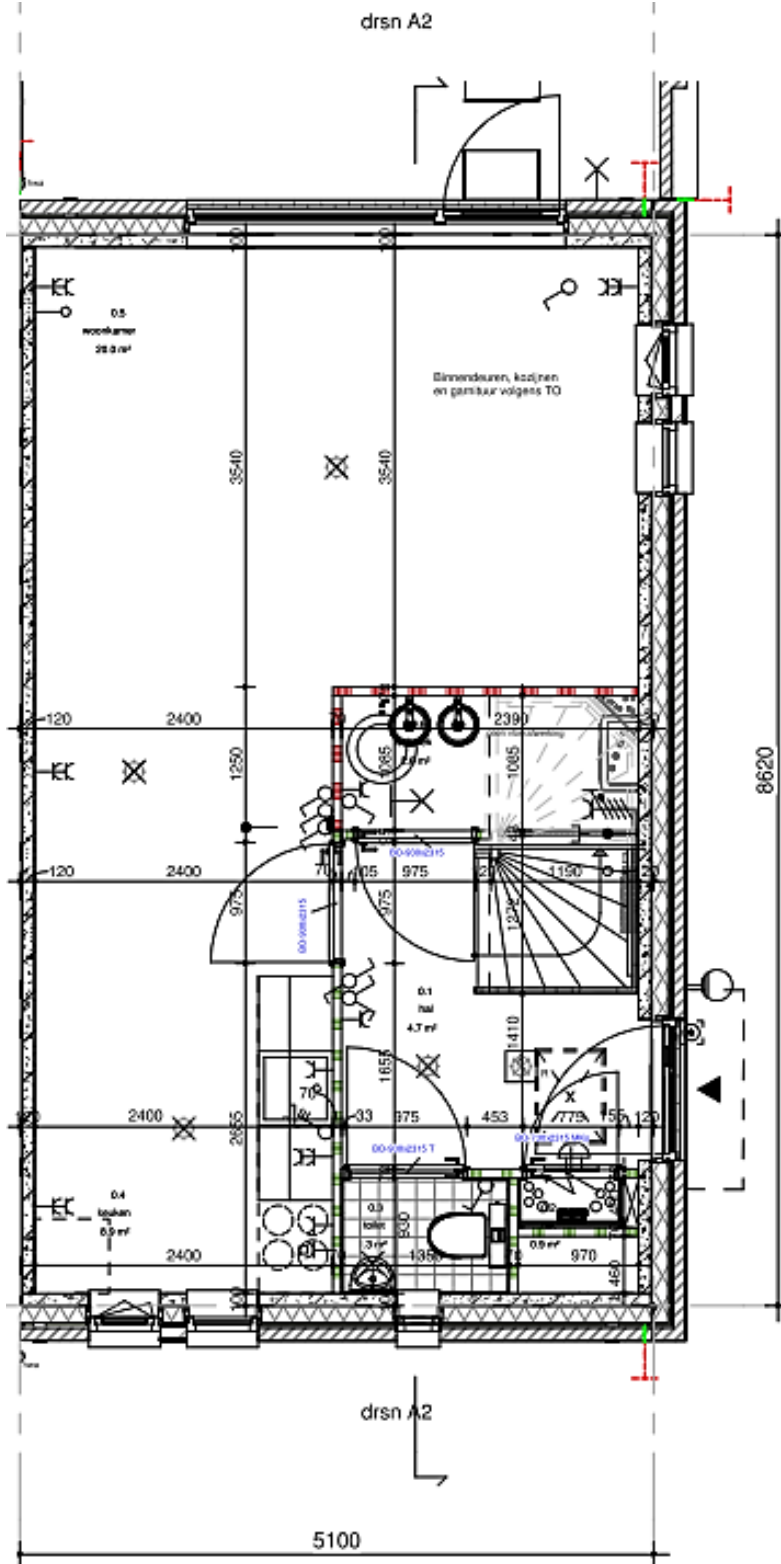
Aan deze situatie kunnen geen rechten worden ontleend

- Getekend
- Gespiegeld

# Type A2 hoekwoning

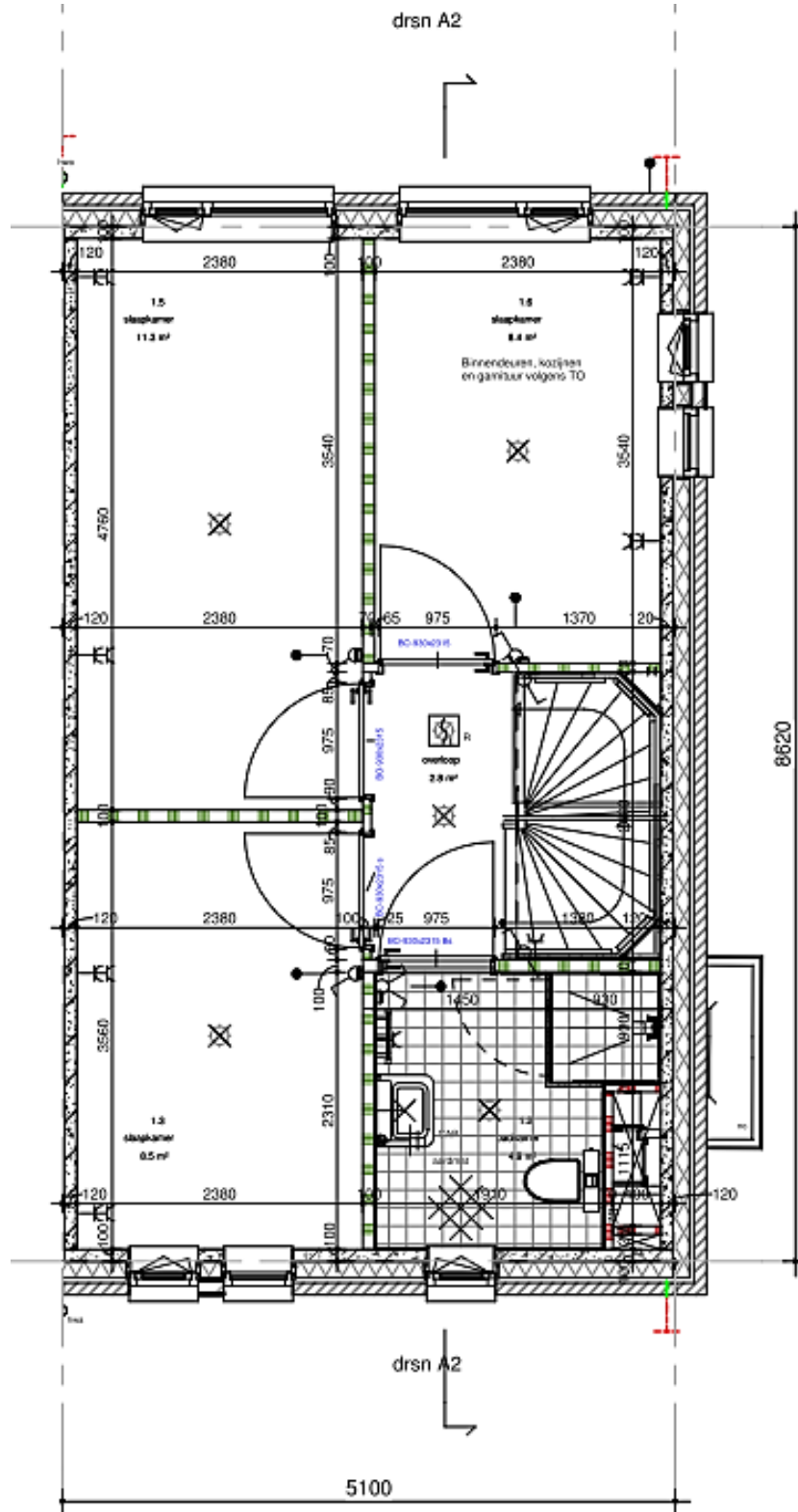


Begane grond type A2 hoekwoning



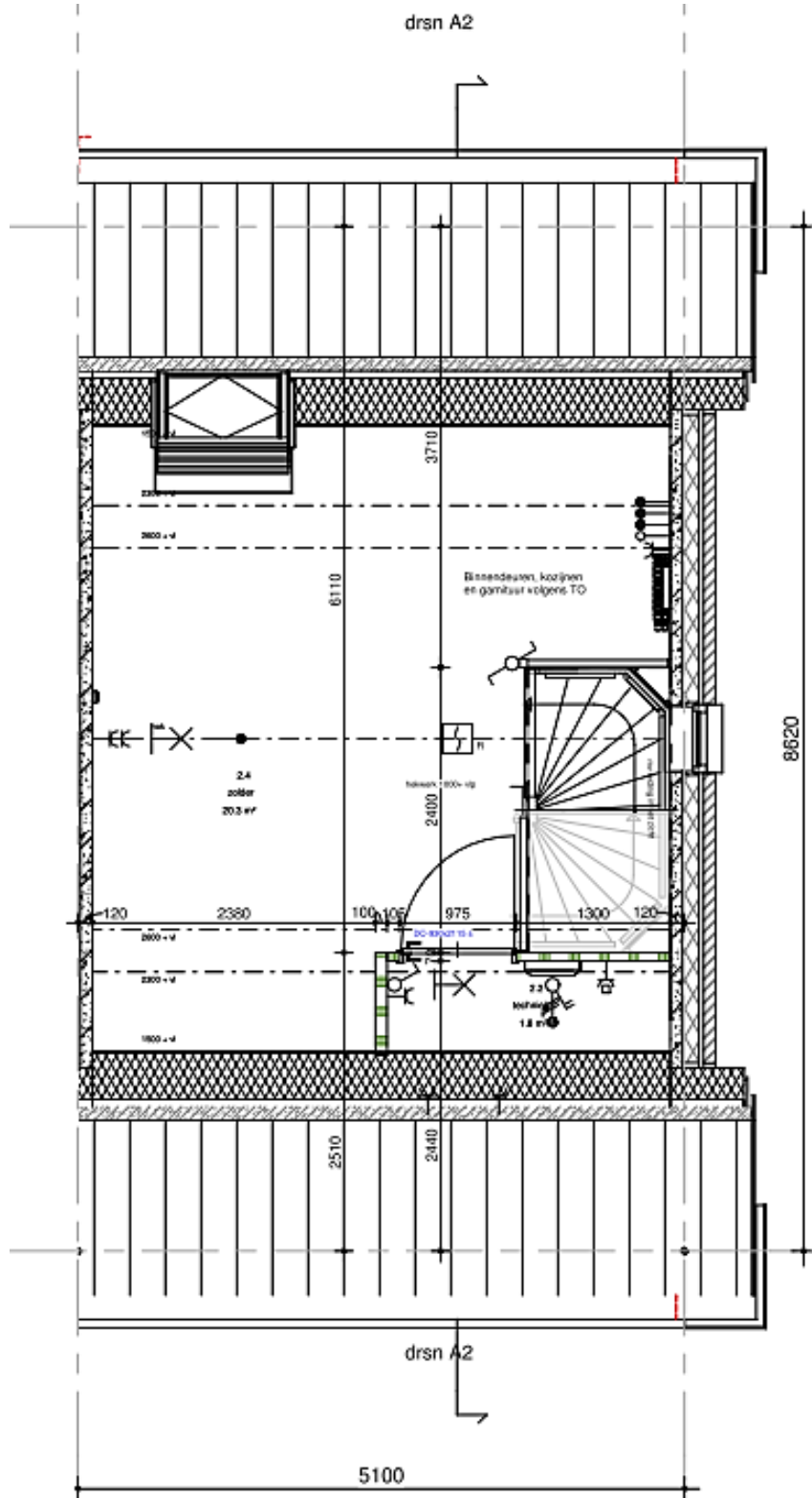
Begane grond

### Eerste verdieping type A2 hoekwoning



Eerste verdieping

Tweede verdieping type A2 hoekwoning



Tweede verdieping

# Type A3 hoekwoning



Aan deze situatie kunnen geen rechten worden ontleend

- Getekend
- Gespiegeld

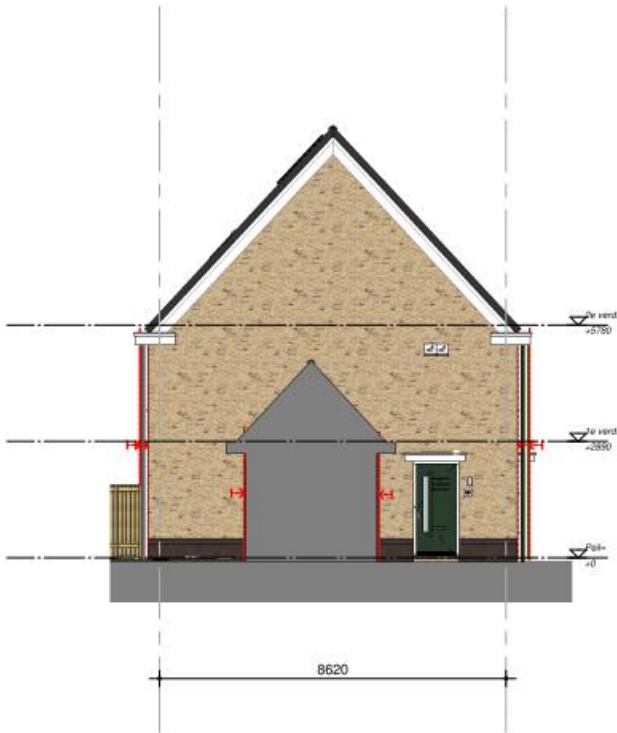
# Type A3 hoekwoning



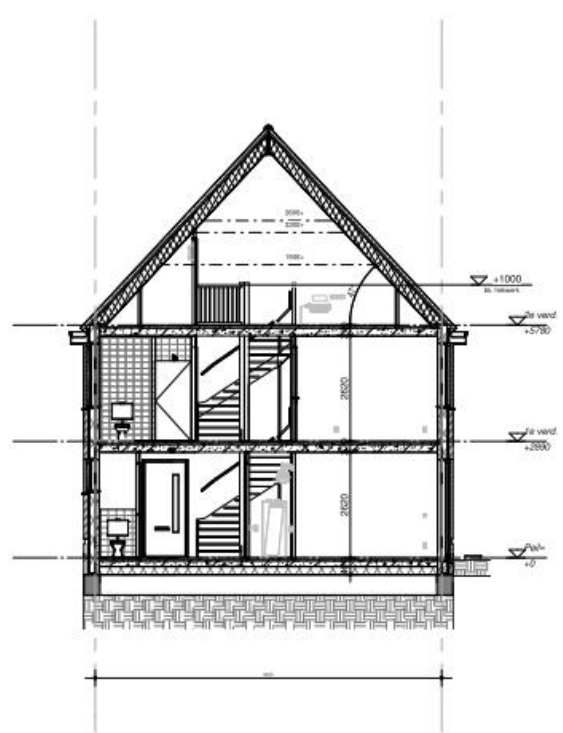
Voorgevel



Achtergevel

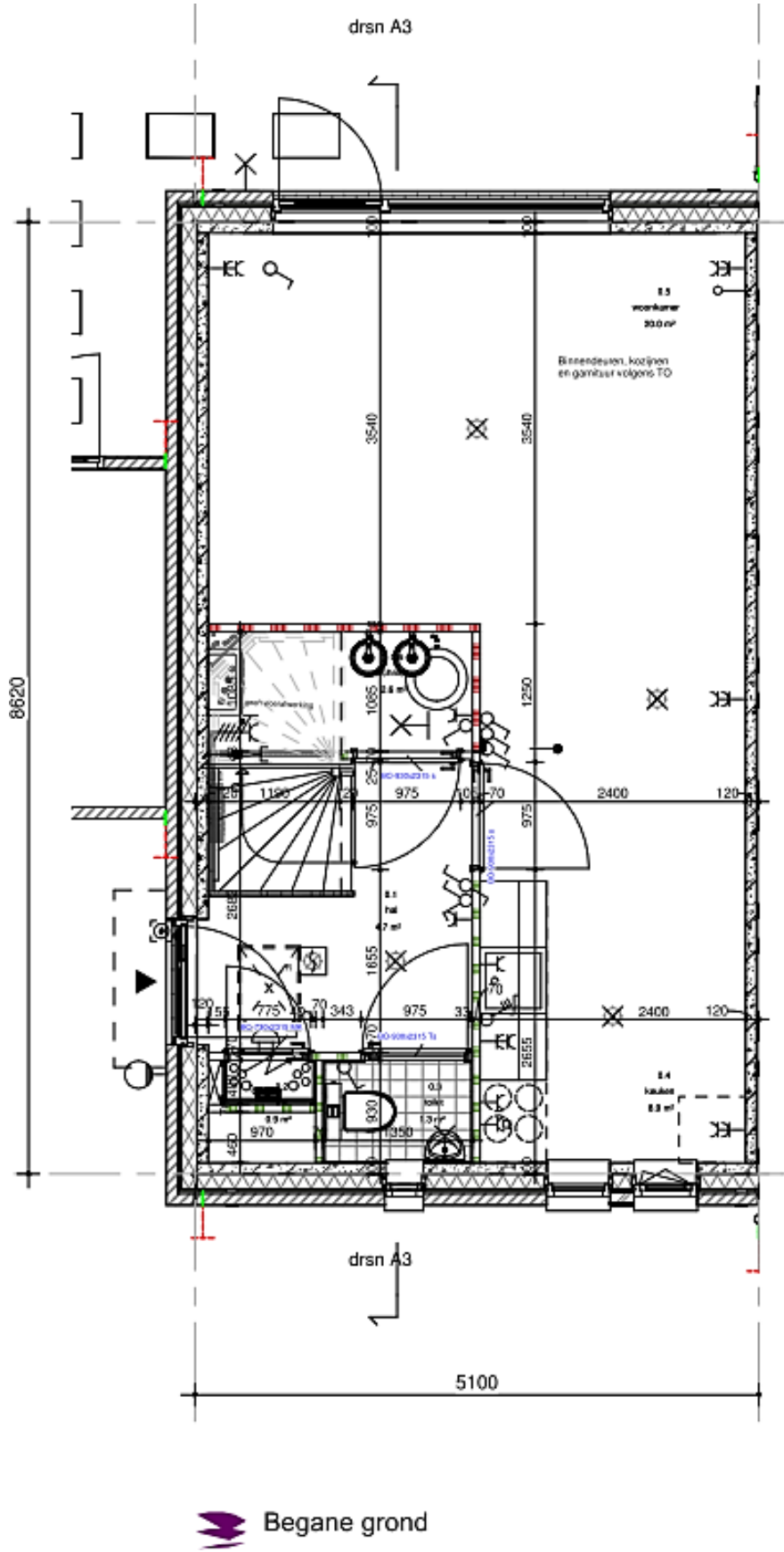


Linker zijgevel



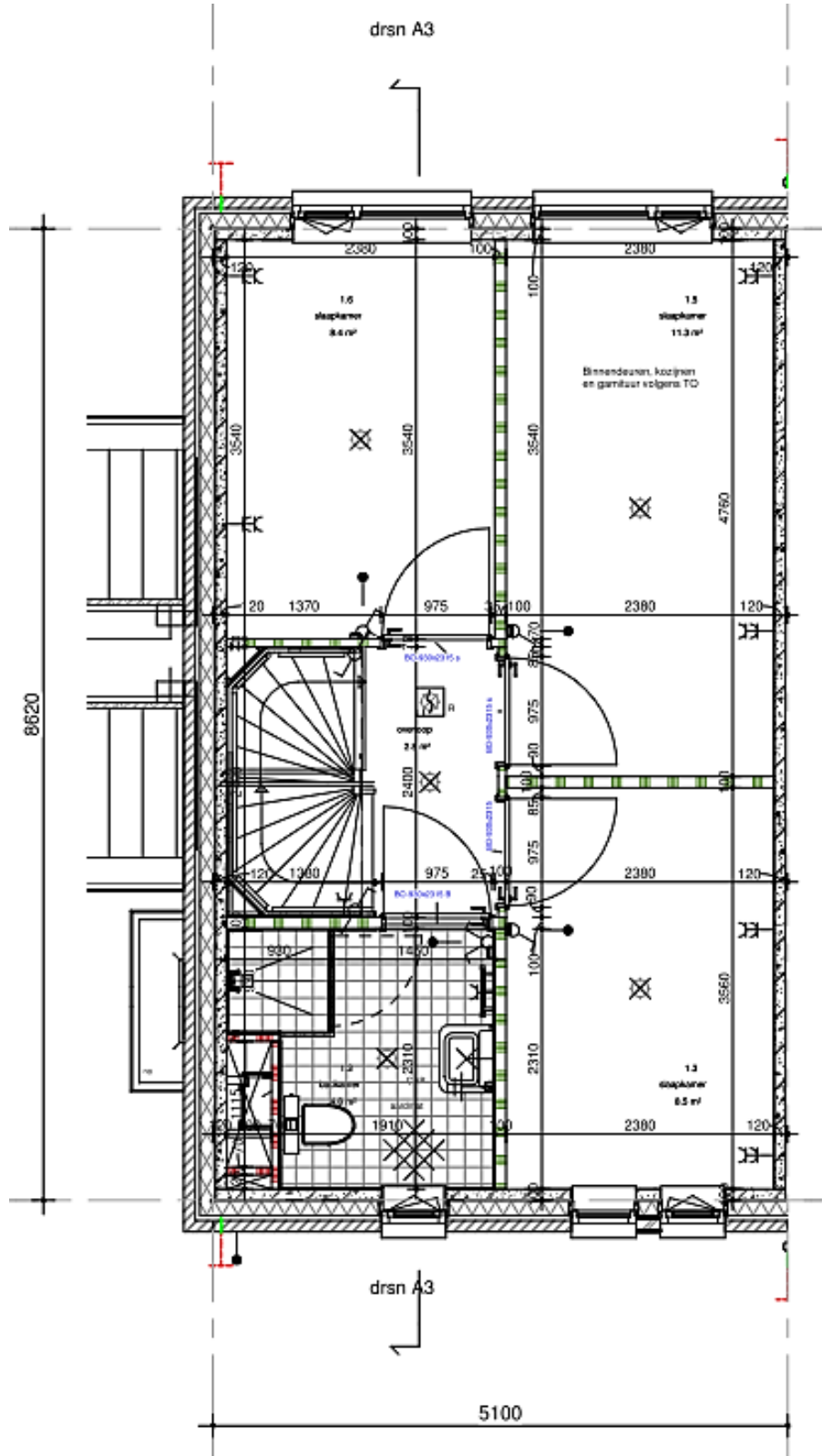
drsn A3

Begane grond type A3 hoekwoning



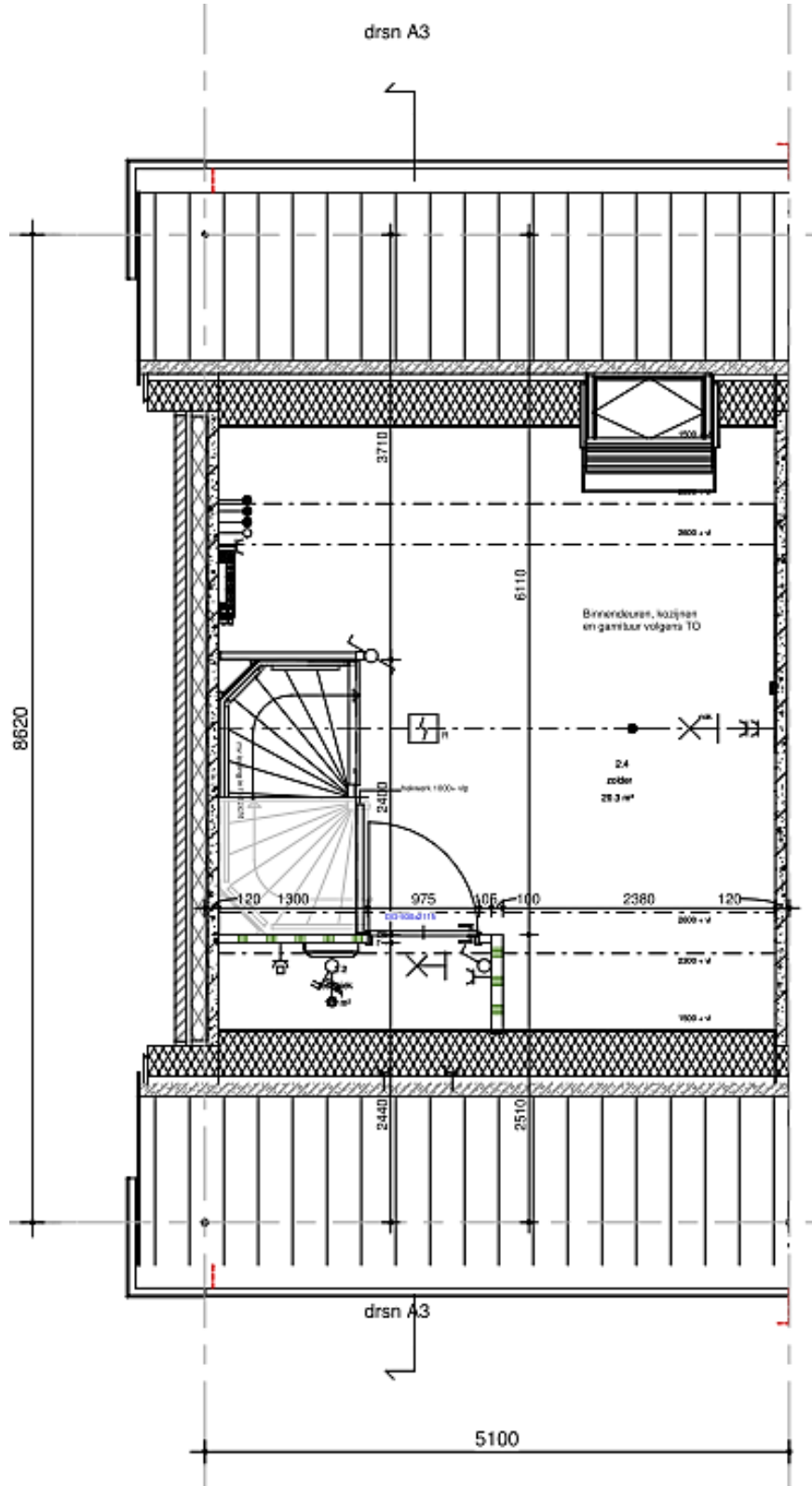


Eerste verdieping type A3 hoekwoning



Eerste verdieping

Tweede verdieping type A3 hoekwoning



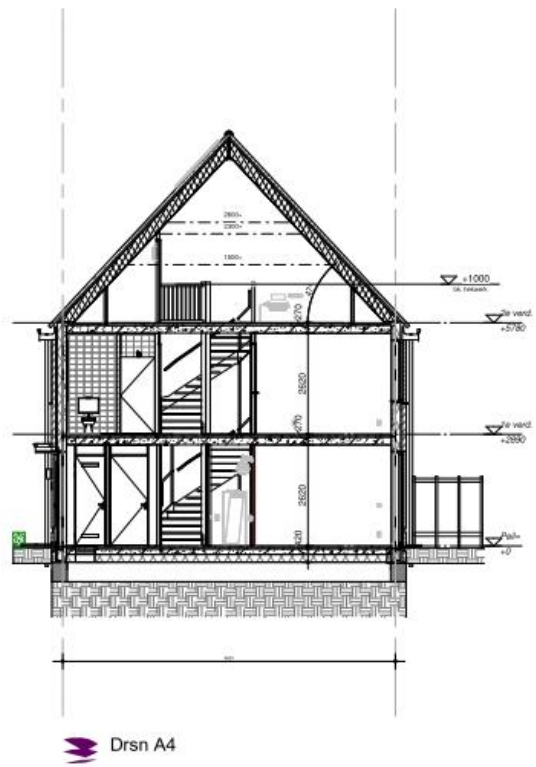
Tweede verdieping

# Type A4 hoekwoning

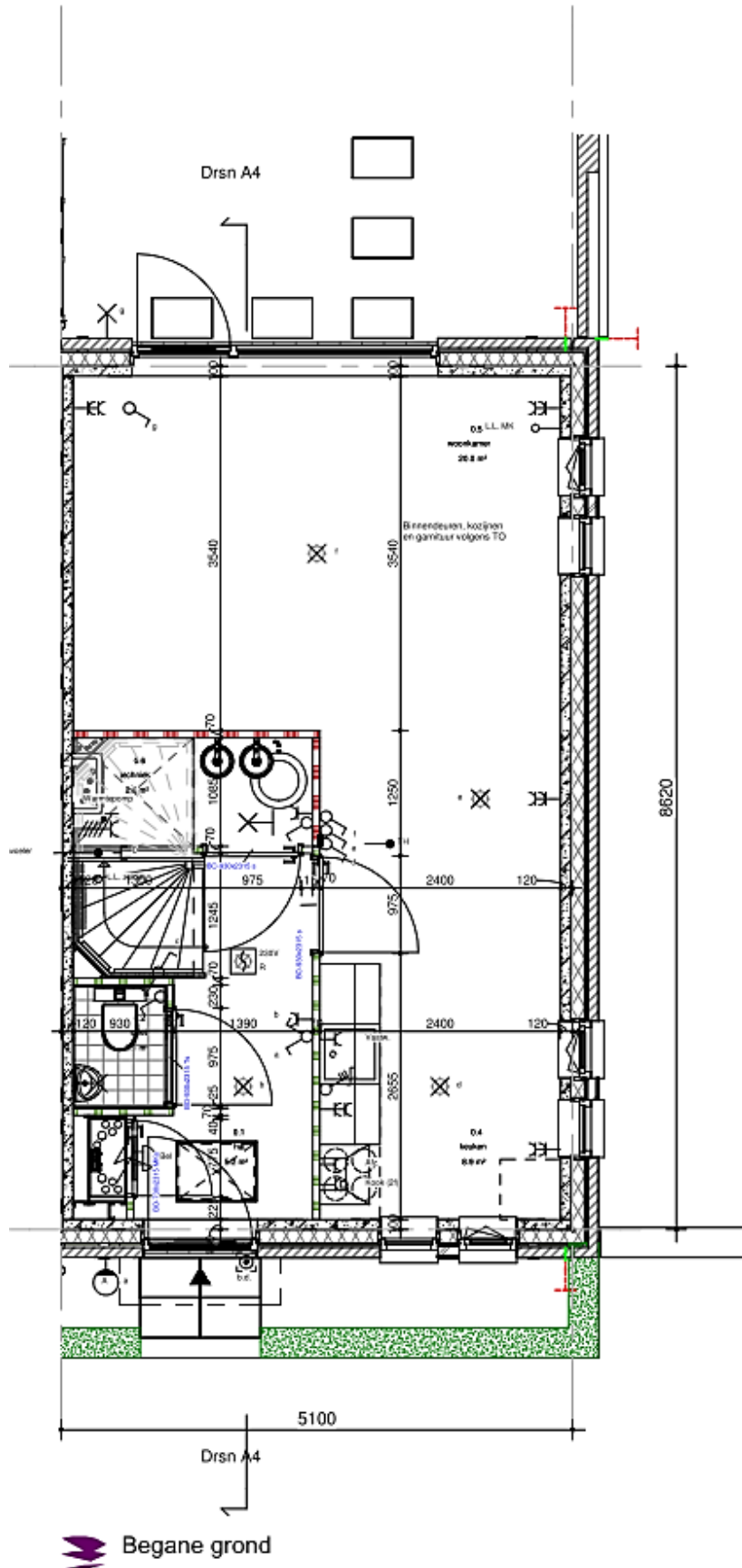


Aan deze situatie kunnen geen rechten worden ontleend

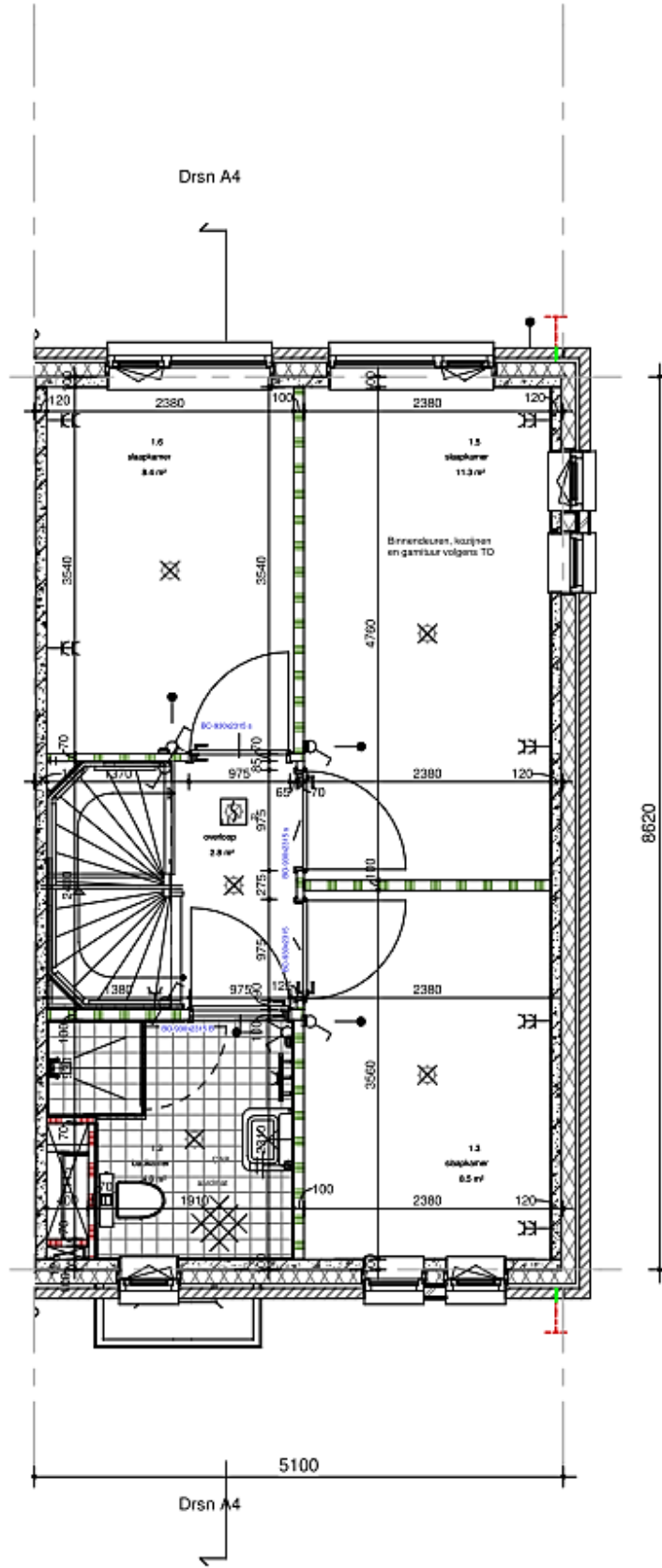
# Type A4 hoekwoning



Begane grond type A4 hoekwoning

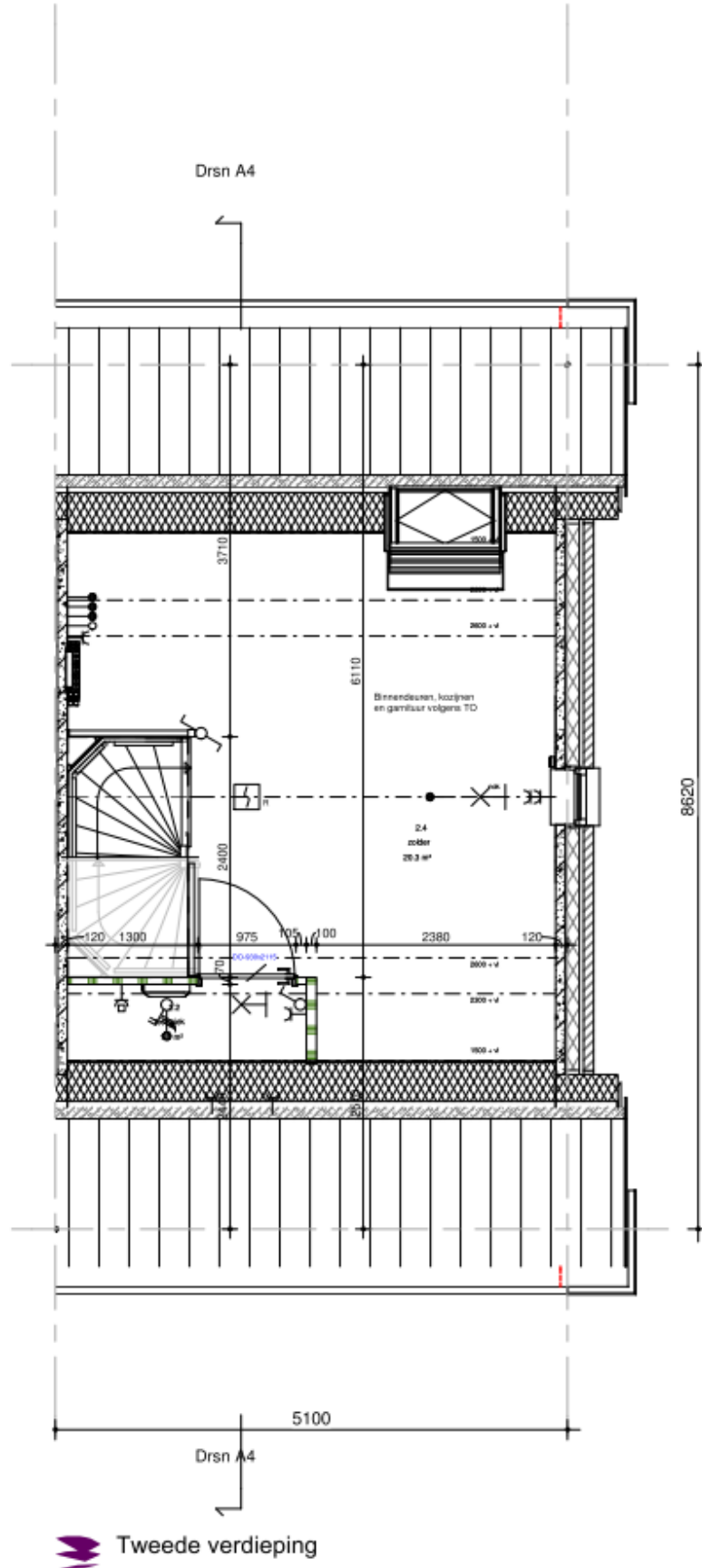


Eerste verdieping type A4 hoekwoning

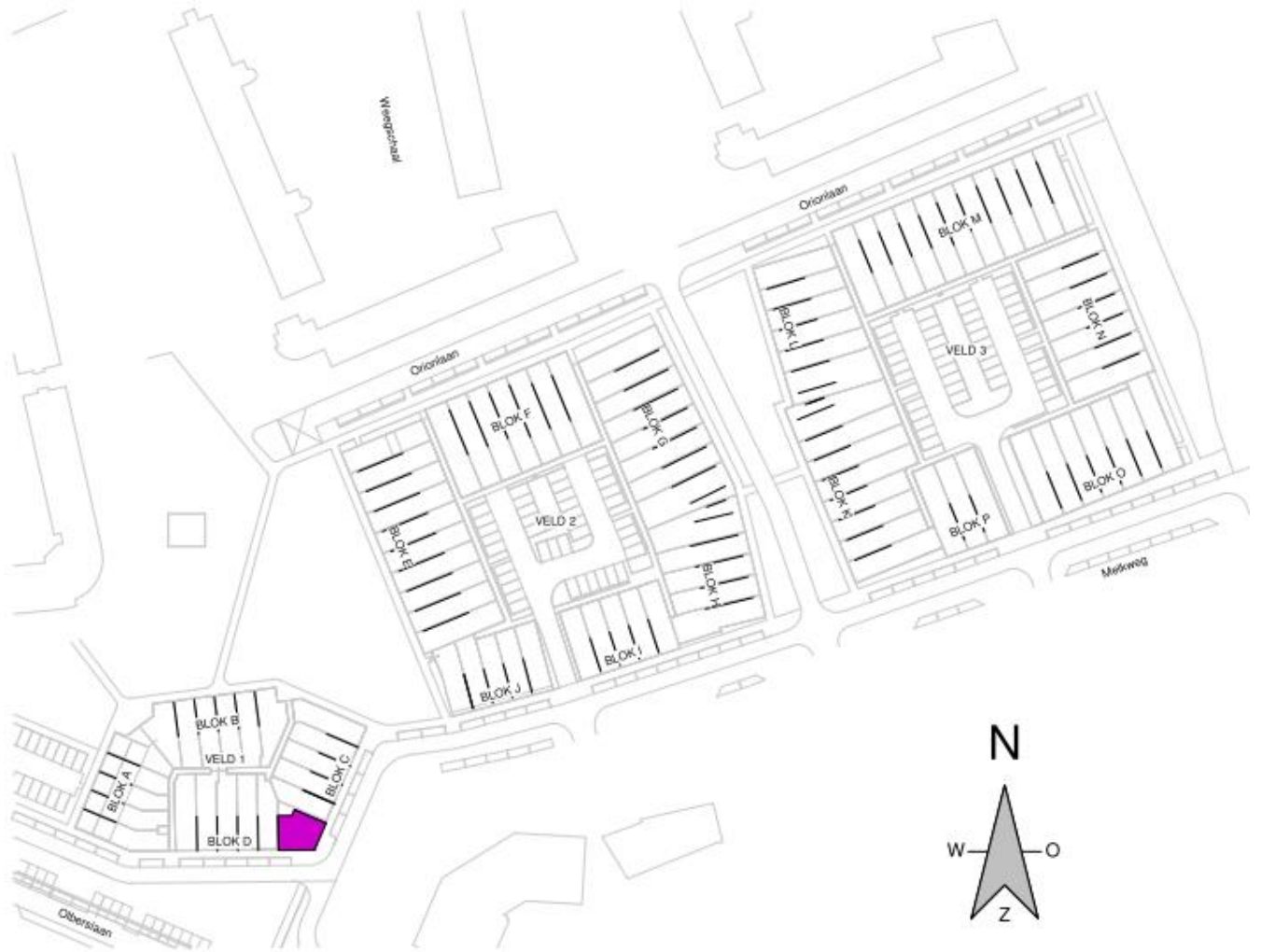


Eerste verdieping

Tweede verdieping type A4 hoekwoning



# Appartement en maisonnette



Aan deze situatie kunnen geen rechten worden ontleend



# Appartement en maisonnette



Voorgevel Li



Voorgevel Re



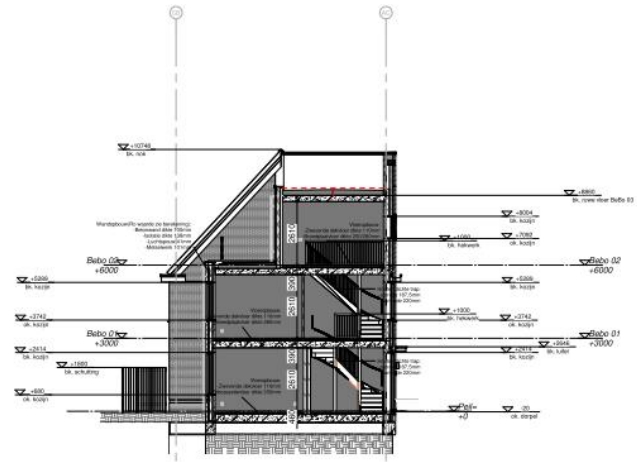
Achtergevel Li



Achtergevel Re

Schaal: 1:

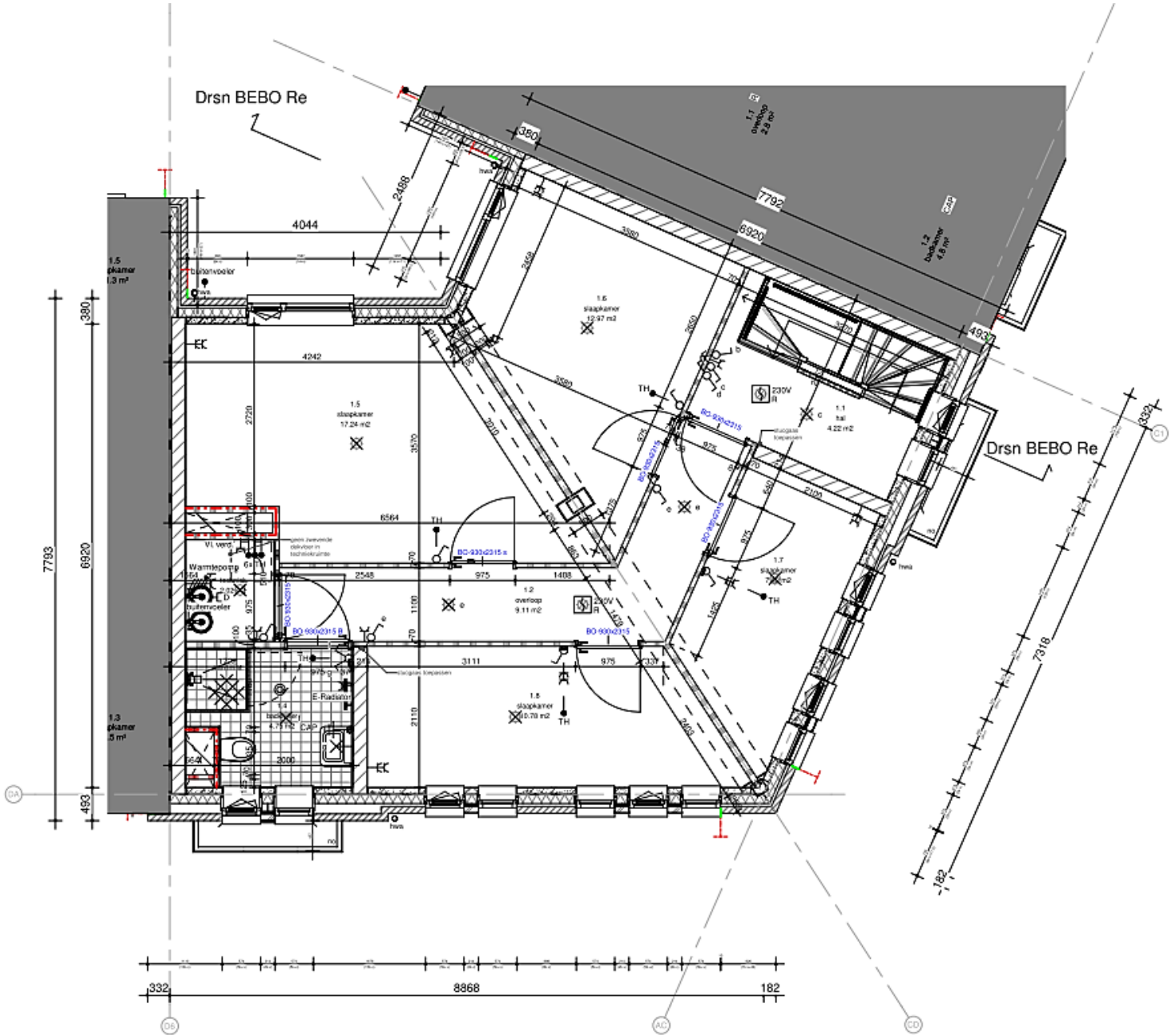
Re BOUW



Doorsnede Re

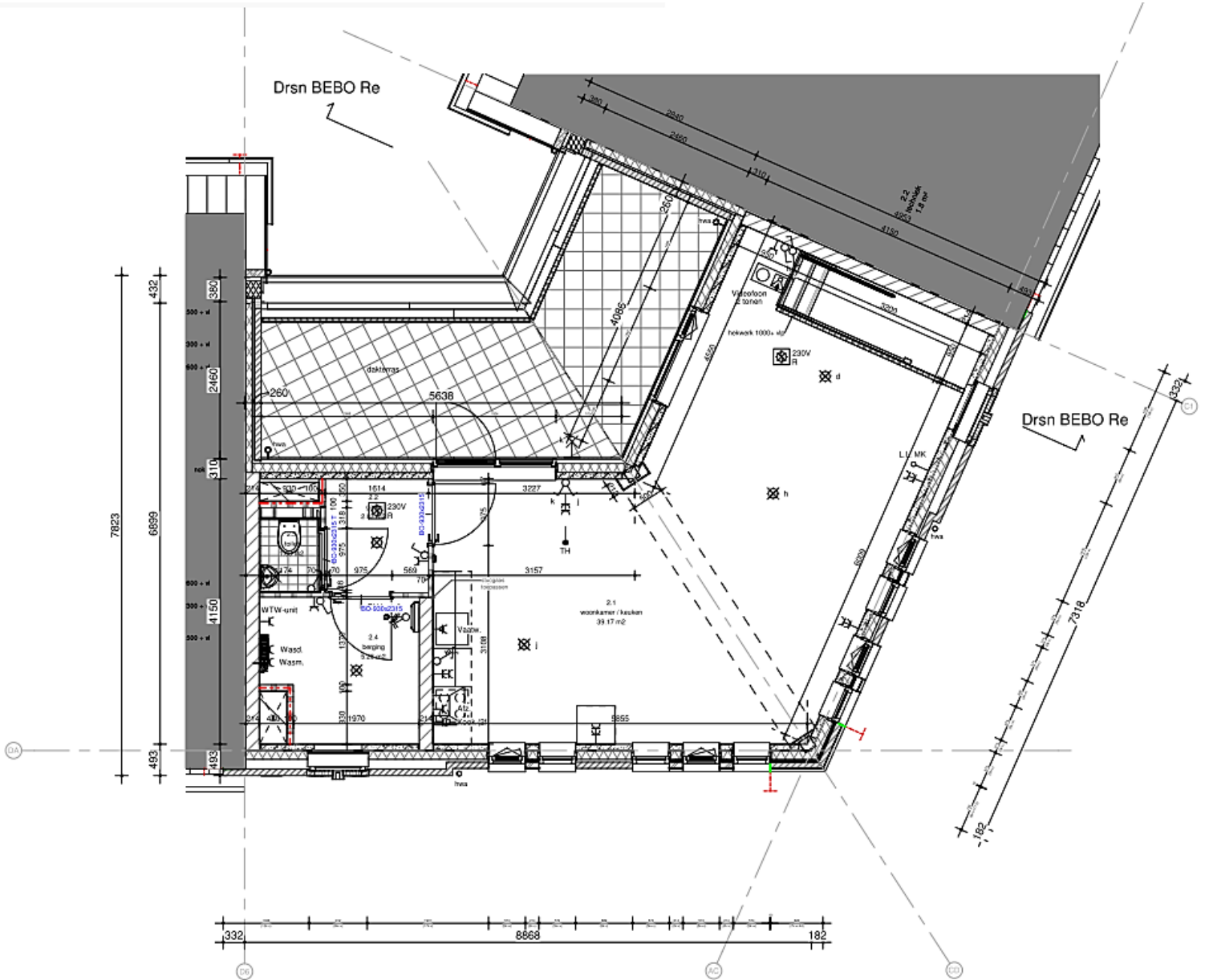


### Maisonnette eerste verdieping



1e verdieping Type BeBo

# Maisonnette tweede verdieping



2e verdieping Type BeBo

## 8. Tot slot

Op de projectwebsite [www.hurenbijhofvanbilthoven.nl](http://www.hurenbijhofvanbilthoven.nl) vindt u altijd de meest actuele informatie en antwoorden op de meest gestelde vragen.

Het projectteam Hof van Bilthoven staat voor u klaar om u te helpen, informeren en uw vragen te beantwoorden. Heeft u een vraag? Dan kunt u op werkdagen tussen 08.00 en 17.00 uur (vrijdag tot 12.00 uur) contact opnemen met SSW via 030 220 58 33. Of stuur een e-mail naar [hofvanbilthoven@ssw.nl](mailto:hofvanbilthoven@ssw.nl).